

Curso Intensivo de Neuropsicología clínica

Jueves, 13/12/2012 (tarde)

- 17.00** Atención/Memoria. Fundamentos teóricos (F. Viñuela)
- 18.00** Atención y Memoria. Patología (P. Duque)
- 19.00** Descanso.
- 19.30** Atención y Memoria. Evaluación formal (P. Duque)
- 20.30** Casos clínicos (A. Barro/M. Borges/JM López)
- 22.00** Discusión.
- 22.30** Cierre de la tarde.

Curso Intensivo de Neuropsicología clínica

Viernes, 14/12/2012 (mañana)

- 09.00** Lenguaje oral y escrito. Fundamentos. (F. Viñuela)
- 10.00** Afasias, alexias y agrafias (P. Duque)
- 11.00** Descanso. Café
- 11.30** El lenguaje. Evaluación formal (F. Viñuela)
- 12.30** Casos Clínicos (A. Barro/M. Borges/JM López)
- 14.00** Discusión.
- 14.30** Cierre de la tarde

Curso Intensivo de Neuropsicología clínica

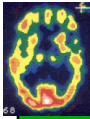
Viernes, 14/12/2012 (tarde)

- 16.00** Praxias y Gnosias. Fundamentos. (F. Viñuela)
- 17.00** Apraxias y Agnosias. (P. Duque)
- 18.00** Descanso.
- 18.30** Apraxias y Agnosias. Evaluación formal (F. Viñuela)
- 19.30** Casos clínicos (A. Barro/M. Borges/JM López)
- 21.00** Discusión
- 21.30** Cierre Tarde

Curso Intensivo de Neuropsicología clínica

Sábado, 15/12/2012 (mañana)

- 09.00** El Lóbulo Frontal. Fundamentos. (F. Viñuela)
- 10.00** Trastornos disejecutivos. (P. Duque)
- 11.00** Descanso. Café
- 11.30** Lóbulo Frontal. Evaluación formal. (P. Duque)
- 12.30** Casos clínicos (A. Barro/M. Borges/JM López)
- 14.00** Discusión. Evaluación.
- 14.30** Cierre del curso



Curso Intensivo de Neuropsicología Clínica

Introducción al Curso:

Dada la dificultad teórica de la neuropsicología clínica, existe una laguna en la formación de los médicos en esta disciplina fronteriza entre la neurología y la psicología, incluso en los programas de formación específicos.

La aproximación de este curso es dual teórico-práctica: desde una aproximación de los fundamentos teóricos desde los principios de la neuropsicología cognitiva, pasando por la semiología clínica, hasta ayudar a adquirir las habilidades clínicas para realizar una adecuada evaluación cognitiva, incluyendo el conocimiento de los test neuropsicológicos formales más relevantes.

La evaluación cognitiva es esencial para la adecuada valoración clínica de todos los pacientes con patología cerebral. Como miembro activo del Grupo de Estudio de Neurología de la Conducta de la Sociedad Española de Neurología, quisiera que este curso fuera también una potencial aportación docente en este campo a neurólogos especializados en otras áreas.

Por estas razones, quisiera seguir contribuyendo a mejorar la formación de mis colegas en este campo, tarea que comencé tras volver de trabajar con la profesora Elizabeth Warrington en el Hospital Queen Square de Londres, y que he intentado realizar, tanto como director del taller de neuropsicología clínica de la Sociedad Española de Neurología durante 3 años (2005-2008), como con estos cursos, intensivos pero exhaustivos, que venimos organizando bianualmente desde el año 1998.

Hemos escogido este año como lugar de celebración un pequeño hotel en Triana, una de las zonas más encantadoras de Sevilla.

Félix Viñuela.

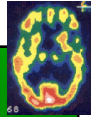
Profesorado:

Dr, Félix Viñuela. Neurólogo
Coordinador Unidad Deterioro Cognitivo. Servicio de Neurología. Hospital Universitario Virgen Macarena
Director Clínica de Memoria. Instituto Neurológico Andaluz. Hospital Nisa Sevilla-Aljarafe

Prof. Pablo Duque. Neuropsicólogo
Programa de Neuropsicología Clínica. Hospital Universitario Virgen Macarena (Sevilla)
Fundación Instituto Valenciano de Neurorrehabilitación (Comunidad Valenciana)
Director Clínico del Servicio de Daño Cerebral del Hospital NISA Aguas Vivas y del Centro de Daño Cerebral NISA Vinalopó (Comunidad Valenciana)

Casos clínicos:

Moderador: Dr. José Manuel López Domínguez. Neurólogo
Profesoras Tutoras: Angeles Barro. Neuropsicóloga / Mónica Borges. Neuropsicóloga.



Curso Intensivo de NEUROPSICOLOGÍA CLÍNICA

13-15 DICIEMBRE de 2012
Hotel Zenit Sevilla****
C/Pages del Corro 90 (SEVILLA)

Director del Curso

Dr. Félix Viñuela Fernández

Dirigido a Médicos especialistas y médicos residentes de:
Neurología. Psiquiatría, Geriátría, Medicina Interna, Medicina de Familia

Plazas limitadas

Aval docente solicitado (pendiente acreditación):
Formación Continuada. Sociedad Española de Neurología (SEN)
Grupo Estudio Neurología de la Conducta y Demencias (SEN).

Entidades colaboradoras:



Secretaría técnica (inscripciones):
Instituto Neurológico Andaluz
formacion@institutoneurologicoandaluz.es